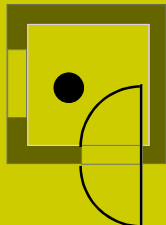




cabine test

ABSO
acoustique

1 personne



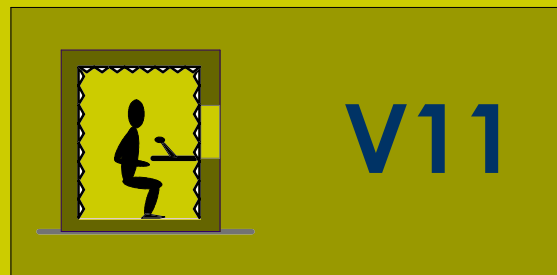
Dimensions intérieures (l x L x H):

1.60 x 1.60 x 2.00 m

Dimensions extérieures (l x L x H):

2.10 x 2.10 x 2.40 m

Surface: **2.56 m²**



Descriptif de la cabine à double boîte dans la boîte:

- Plancher acoustique sur plots antivibratiles $f(0) = 12$ Hz
- Double paroi haute densité d'épaisseur 25 cm
- Absorbant acoustique 10 cm intégré dans la lame d'air
- Double plafond lourd autoportant
- Sas de 2 portes équipées de vitrages acoustiques épais
- Profils d'étanchéité à l'air

Correction acoustique

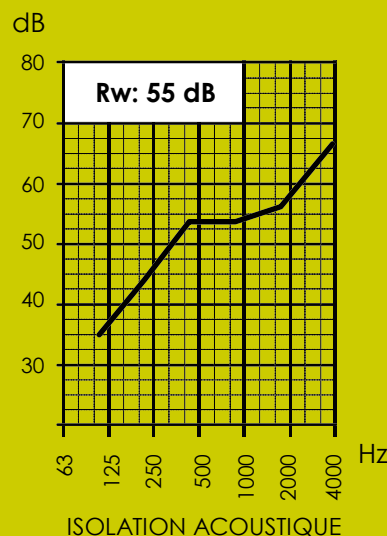
- Mousse acoustique sur les murs et au plafond 35 mm
- Sol moquette

Equipement standard

- 1 éclairage à lampe froide
- Circuit électrique (1 prise + terre, double interrupteur)
- Ventilation + piège à sons

Finition extérieure

- Finition crépélé blanc



TR moyen : 0.3 s

Equipement supplémentaire en option

- Passage de câbles audio
- Tablette
- Double chassis vitré 70 x 90 cm (vitrages acoustiques épais)
- Verrou de sureté par condamnation
- Pan coupé pour intégration en angle
- Mousse acoustique additionnelle
- Climatisation ou raccord sur climatisation existante

Conditions idéales d'installation :

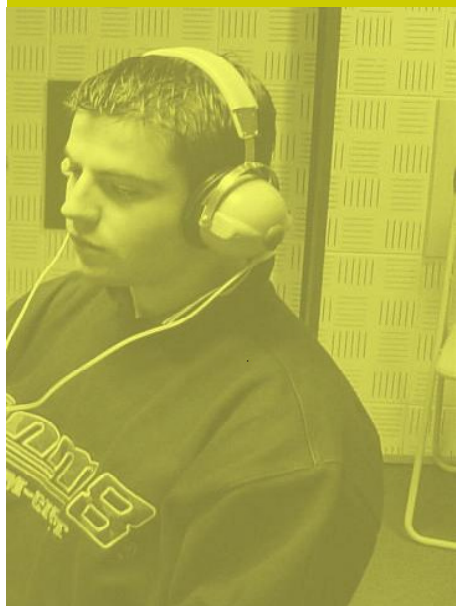
- Hauteur sous plafond dans la pièce existante: **2.50 m**
- Espace libre autour de la cabine: **5 cm**

Poids de la cabine

- Poids total: **1082 Kg**
- Charge répartie: **245 Kg/m²**

Délais

- Préfabrication: **3/4 semaines**
- Installation: **3/4 jours**



Venez l'essayez chez nous !

au 87 ter rue de charenton Paris 12°

sur rendez-vous tel: 01 43 40 54 50 email : sguerri@abso.fr